

ANO Space Rentals Location d'espaces RAO

Lise Roy Meeting Room Salle de réunion Lise Roy



Renter Category Catégorie de locataire	Hourly rate* Taux horaire*	Daily maximum* Maximum par jour*
Member <i>Arts community member</i> Membre <i>Membre de la communauté artistique</i>	\$12	\$96
Member <i>Non-arts, supporter</i> Membre <i>Non-arts, partisan</i>	\$18	\$144
Non-member Non-membre	\$25	\$200

*Plus HST

Booking window:

Monday to Saturday: 8:45 am to 9:45 pm Sunday: 8:45 am to 7:45 pm

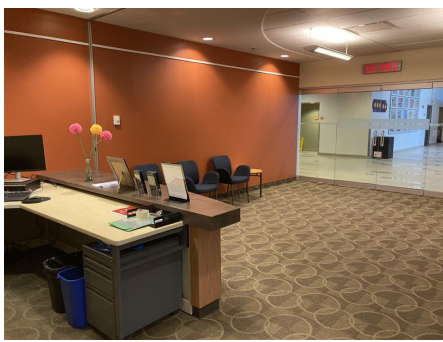
Fenêtre de réservation :

Du lundi au samedi : 8 h 45 à 21 h 45 Dimanche : 8 h 45 à 19 h 45

Note: Members using the boardroom for activities for which a fee has been charged (e.g. workshops and seminars) will be charged the non-members rate, two hour minimum

Note : Les membres qui utilisent la salle de conférence pour des activités payantes (par exemple, ateliers et séminaires) se verront appliquer le tarif des non-membres, pour un minimum de deux heures.

Office Space – available for filming Espace de bureau - disponible pour le tournage



\$65/hr + HST

Includes access to available spaces. Can include some cubicles, closed offices, kitchen/break room, reception area, storage room and board room.

Comprend l'accès aux espaces disponibles. Peut comprendre des cabines, des bureaux fermés, une cuisine/salle de repos, une réception, une salle de stockage et une salle du conseil d'administration.

Please contact us at info@artsnetottawa.ca if you would like to book or set up a meeting to view the spaces.

Veuillez nous contacter à l'adresse info@artsnetottawa.ca si vous souhaitez réserver ou organiser une réunion pour visiter les espaces.